



SESSAD André Larché

Situé dans un cadre de verdure privilégié, en bord de Seine aux Mureaux, le SESSAD André Larché, a été inauguré en 2003. Le service est ouvert 210 jours par an. Il fonctionne du lundi matin au vendredi soir et deux samedis dans le mois, sauf pendant les vacances scolaires. Le SESSAD accueille et accompagne 66 usagers de 5 à 20 ans répartis comme suit :

- 46 places pour l'accompagnement d'enfants et adolescents atteints de déficience intellectuelle (DI).
- 13 places destinées à l'accompagnement d'enfants et adolescents avec troubles du spectre autistique (TSA).
- 7 places en Unité d'Enseignement Maternelle Autiste (UEMA) pour jeunes enfants porteurs également d'autisme.

Les axes de travail

- **Identifier** les besoins et les demandes des jeunes et de leur famille.
- Accompagner les jeunes à partir de leur **projet personnalisé**, en co-construction avec les familles.
- **Permettre** aux jeunes de s'épanouir dans l'environnement (familial, social...).
- Soutenir les jeunes dans leur **scolarisation**, dans l'acquisition de leur **autonomie**, dans leur **projet professionnel**.
- **Soutenir et accompagner** les familles.
- **Établir et maintenir** un partenariat avec les équipes enseignantes et les différents partenaires.

Les unités DI et TSA

Elles ont pour mission d'aider à maintenir l'enfant le plus longtemps possible dans son lieu de scolarisation, dans les meilleures conditions.

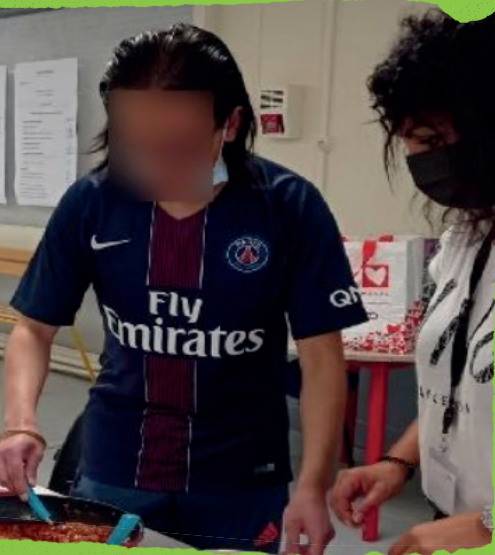
Le SESSAD se propose d'éclairer les difficultés de l'enfant dans leurs différents modes d'expression afin de proposer les réponses les plus adaptées et les meilleures orientations possibles.

L'intervention à domicile est organisée selon les lieux de scolarisation et de socialisation de l'enfant.

Des réunions d'analyse des situations permettent de définir des axes de travail, ensuite formalisés dans le Projet Individuel d'Accompagnement (PIA) ou Projet Personnalisé d'Intervention (PPI).

Le petit +

Une Unité d'Enseignement Maternelle Autisme est rattachée à ce service (cf. fiche UEMA).



Service d'Education Spécialisée et de Soins à Domicile André Larché (SESSAD)

4, rue des Gros Murs
78130 Les Mureaux
Tél. : 01.30.22.35.30
sessad.larche@hvs78.org

