

Guides
nationaux

Loisirs
adaptés

Sorties
culturelles

Vacances,
mini-séjours,
week-ends

LIVRET LOISIRS

Edition proposée par Promotion & Avenir - janvier 2024



avec le soutien de



Promotion & Avenir

Association de parents et amis d'enfants et adultes handicapés du Val de Seine.

L'association se veut être le relais des parents auprès des instances d'Handi Val de Seine, dont elle est membre. A l'écoute des demandes des familles et avec l'aide des professionnels, elle cherche à apporter des informations et des réponses aux questions posées.

Créée en 1976



Handi Val de Seine

Association de gestion et Syndicat intercommunal.

Notre volonté

Aider la personne accompagnée à vivre dans la dignité, faire valoir ses droits en tenant compte de ses aspirations.

20 établissements et services

1 500 personnes accompagnées

490 professionnels



Edito

Parents, familles, aidants, vous cherchez à proposer à votre fils/fille, frère/sœur, proche, des activités ou des vacances adaptées à chaque âge, à chaque situation.

L'association de parents Promotion et Avenir a réuni dans ces pages des propositions de loisirs de proximité, sports, activités culturelles, séjours de vacances et/ou de week-end.

Ce document dématérialisé évoluera en fonction de nouvelles propositions émanant tant des professionnels que de vos familles et proches.

Bonne découverte !

Hubert FRANÇOIS-DAINVILLE
Président Promotion et Avenir



Promotion & Avenir avec le soutien d'Handi Val de Seine - guide 2024 - 1 place de la Galette - 78480 Verneuil-sur-Seine - 06 60 22 74 45 - promotionetavenir@hvs78.org

Directeur de la publication et de la rédaction : Hubert FRANCOIS-DAINVILLE, Président - Conception graphique & réalisation : Gaëlle REMOND, Chargée de communication Handi Val de Seine - Crédits photos : Handi Val de Seine, Canva, Freepik.com, APF Evasion, Louvre, Musée d'Orsay, Château Versailles...

Guides nationaux

Des financements sont possibles par la Maison Départementale des Personnes Handicapées de votre département, par votre Mairie ou par votre employeur. N'hésitez pas à demander l'aide d'une assistante sociale pour vos démarches.

GRANDIR ENSEMBLE

La plateforme nationale de réflexion « Grandir ensemble » regroupe des structures ou organismes locaux ou nationaux œuvrant au quotidien pour l'accès des enfants en situation de handicap à l'ensemble des structures collectives d'accueil, de loisirs ou de vacances.

www.grandir-ensemble.com

HANDIGUIDE

Le guide des activités physique et sportive pour les personnes handicapées.

www.handiguide.sports.gouv.fr

UNAT = UNION DES ASSOCIATIONS DE TOURISME D'ÎLE-DE-FRANCE

Cet organisme publie régulièrement le guide-unat : « Le Guide des vacances et des loisirs adaptés ».

8 rue César Franck à Paris 15 / 01 42 73 38 14

www.unat-idf.fr

www.unat.asso.fr

TAMIS

L'annuaire de ressources sur l'autisme en Île-de-France, édité par le CRAIF, recense également lieux de vacances et activités sportives, culturelles et de loisirs.

www.tamis-autisme.org

RÉSEAU PASSERELLES

Ce réseau vous aide à passer des vacances agréables en famille.

www.reseau-passerelles.org

MULTISPORTS

FFSA : FÉDÉRATION FRANÇAISE DU SPORT ADAPTÉ

Recense 920 associations dans toute la France proposant une activité sportive aux personnes en situation de handicap et accueillant les personnes avec autisme enfants et adultes.

9 rue Jean Daudin à Paris 15

01 42 73 90 00

www.ffsa.asso.fr

COMITÉ DÉPARTEMENTAL YVELINES DE LA FFSA

Répertorie et donne les adresses et contacts des différents clubs de sport adapté.

- Mantes-la-Jolie et Saint Germain-en-Laye : multisports
- Les Mureaux : basket et club de sport de l'IME Alfred BINET
- Bréval : judo
- Sessions « Savoir nager » pendant les vacances scolaires
- Journées d'activités sportives : une à 2 fois par mois.

www.sportadapte78.org

M. MENANT - 06 68 66 34 03

contact.cd78@gmail.com

HANDI GUIDE

Guide National des Structures sportives accueillant des personnes en situation de handicap, proposé par le ministère des sports. Il recense les clubs et activités sportives en fonction des handicaps, des âges et des lieux de résidence.

www.handiguide.sports.gouv.fr

Activités sportives

DU FUN POUR TOUS - LOISIRS ET VACANCES

Piscine, patins à glace, roller, surf, ski, snowboard, voile, char à Voile, VTT sont les activités que votre enfant pourra pratiquer avec ou sans handicap tout au long de l'année.

Centre de loisirs adaptés le mercredi et tous les jours pendant les vacances scolaires. Public : de 7 à 17 ans.

42 rue du Moulin Renard à Guyancourt

www.dufunpourtous.fr

01 30 57 17 65 / 06 76 89 12 13

dufunpourtous@free.fr

Contact : M. GROSVALLET

CAP SAAA : CAP SUR LE SPORT, L'ART, L'AVENTURE ET L'AMITIÉ

Natation, équitation, multisports, sorties, école de sports à Saint Quentin-en-Yvelines

www.cap-saaa-sqy.fr

HANDICAP ET SPORT, D'UN CORPS À L'AUTRE

L'association propose des activités sportives (natation, équitation, escalade, multisports) et accueille des personnes avec autisme.

www.duncorpsalautre.fr

Responsable Versailles : Mme ROLAND - 06 08 28 02 32

e.roland@duncorpsalautre.fr

Responsable Rambouillet : M. GRANGHON - 06 14 26 48 76

r.grangohn@hotmail.fr

AUTISME ÉVASION

Accompagnements spécialisés autour du sport et des activités sportives et séjours « sport-nature », en Ile-de-France et sur tout le territoire français.

Un « projet sportif » supervisé par une psychologue, est élaboré pour chaque personne TSA à partir d'évaluation permettant de cibler les attentes et les compétences à travailler.

Les moniteurs diplômés STAPS/APA ont une expertise du sport et du handicap et reçoivent une formation selon les recommandations de la HAS.

33 avenue de Ségur à Paris 7

06 37 00 53 26

contact@autismevasion.com

www.autismevasion.com



SPORTS

ALJ LIMAY TENNIS DE TABLE

06 89 14 42 39

TENNIS CLUB SAINT LOUIS DE POISSY

cslp@tennispoissy.com

FOOTBALL AS POISSY

06 12 75 42 00

RUGBY SECTION HANDICAP - EQUIPE OVALE ET SENS

Maisons-Lafitte / Poissy / Saint Germain-en-Laye

www.mlsgp78-rugby.fr

VERSAILLES HANDI SPORT ADAPTÉ

Piscine Centre sportif Montbauron et Porchefontaine, enfants et adultes

Natation, escalade et école des sports

M. LE COM - 01 30 21 52 77

laurent.lecom@wanadoo.fr

www.vhsa.fr

GSA - GYMNASIQUE POUR ENFANTS

A Eragny sur Oise

gsaeragny95@gmail.com

ASM : ASSOCIATION SPORTIVE MANTAISE

Club omnisports dynamique situé au cœur de Mantes-la-Jolie

www.asmantaise.fr

01 34 77 23 34



ÉQUITATION

FÉDÉRATION NATIONALE D'ÉQUITATION

Le label Equi Handi Club est attribué par la FFE aux établissements dont le personnel est formé et les équipements adaptés à l'accueil des publics en situation de handicap. Il est divisé en 2 options, moteur/sensoriel et mental.

www.ffe.com/pratiquer/cheval-et-diversite

ASSOCIATION PAS À PAS

Centre équestre à Les Bréviaires

06 17 25 98 77

asso.pasapas@gmail.com

www.pas-a-pas.org

ÉQUITATION – HARAS DE JARDY

Toutes sortes de pratiques peuvent être envisagées du simple contact avec les animaux jusqu'à la compétition. Sous forme de stage et ou durant certains créneaux horaires hors vacances scolaires.

Encadrement professionnel avec moniteur diplômé équi-handi.

Boulevard Jardy à Marnes la Coquette

01 47 01 35 30

www.haras-de-jardy.com

CLUB HIPPIQUE DE VERSAILLES

Le club ouvre ses portes aux établissements accueillant des personnes porteuses de handicap. Le projet est mené par une psychomotricienne expérimentée et une équipe d'accompagnateurs connaissant bien les chevaux et le handicap.

59 rue Rémont à Versailles

01 39 51 17 02

www.c-h-v.fr/

Loisirs adaptés

ARTS PLASTIQUES, THÉÂTRE, DANSE

MANAGROUPE

MANAGROUPE est une troupe d'artistes amateurs réunis autour de leur passion du spectacle. Elle est un savant mélange de personnes de trois générations dont la moitié est en situation de handicap. Chacun des interprètes apporte son expérience et sa singularité.

Les Mureaux

managroupa@gmail.com

www.lesmillessaveurs.com

ASSOCIATION ARTS-EN-VILLE

Sorties et visites culturelles à Gargenville / Mantes-la-Jolie

06 60 39 11 52

LES ATELIERS EXTRAORDINAIRES

Atelier d'arts plastiques pour personnes handicapées

3 rue Molière à Saint Germain-en-Laye

06 19 94 78 69

contact@lesateliersextraordinaires.net

www.lesateliersextraordinaires.net

PERSONIMAGES

Ateliers adaptés : peinture, musique, peinture, théâtre, danse...

7 rue Sainte Sophie à Versailles ou
91 rue Vercingétorix à Paris 14e

01 39 51 44 73

courriel@personimages.org

www.personimages.org

ASSOCIATION ÉLLIPSE

Théâtre, danse, visites, sorties

40 rue de Vindé à La Celle Saint Cloud

01 39 18 46 43

olivier.froment@neuf.fr

www.ellipse78.com



MUSIQUE

ASSOCIATION PASSION DU CHANT

Section Star'tiste : pour enfants avec troubles du spectre autistique. Atelier animé par une musicothérapeute à Gargenville.

passionduchant78@gmail.com

ASSOCIATION MUSIQUE ET HANDI-CAP

Ateliers musicaux

1 rue Madame à Versailles

Renée COLLOMB - 01 39 25 09 55

musiquehandicap@yahoo.fr

www.musiquehandicap.com

ATELIER D'ÉVEIL MUSICAL POUR JEUNES HANDICAPÉS MENTAUX

Tous les samedis de 14h30 à 15h30 à l'Académie Gabriel Fauré

21 rue du Général Leclerc à Louveciennes

Antoinette WAROQUY - 01 39 18 43 51

CONSERVATOIRE JEHAN ALAIN

Ateliers d'expression musicale pour personnes handicapées.

Impasse du 1 quai Voltaire, Le Pecq

01 39 73 02 65

Animateur M. BOUGON - 06 22 70 72 11

mairie@ville-lepecq.fr



ÉCOLE DE MUSIQUE ET DE DANSE DE VÉLIZY-VILLACOUBLAY

Ateliers de musique :

- 12 ateliers collectifs ouvert aux familles d'enfant en situation de handicap de 3 à 6 ans et de 6 à 12 ans le samedi après-midi,
- des ateliers collectifs toutes les semaines pour les enfants de 12 à 15 ans et les adultes, le mercredi après-midi,
- des prises en charges personnalisées individuelles d'une heure par semaine sur un instrument particulier (piano, batterie...).

29 rue Paulhan à Vélizy-Villacoublay

01 34 58 03 49

Apte

L'association propose à Paris et en Île-de-France des cours particuliers de piano adaptés (méthode DOLCE) pour enfants et adultes

47 rue d'Alleray à Paris 15e

01 56 08 02 32 ou 06 19 04 11 37

www.apte-autisme.net

Sorties culturelles

MUSÉES NATIONAUX

Ils proposent des conditions adaptées aux différents types de handicap.

MUSÉE DU LOUVRE

handicap@louvre.fr



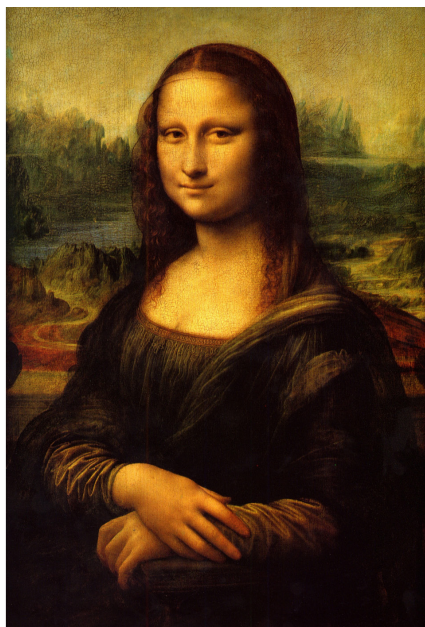
MUSÉE D'ORSAY

www.musee-orsay.fr/fr/vous-etes/accessibilite-et-handicap

CHÂTEAU DE VERSAILLES

versaillespourtous@crm.chateauversailles.fr

01 30 83 75 05



Vacances, mini-séjours, week-ends

SÉJOURS

À BRAS OUVERTS

Organise l'accueil par des accompagnateurs bénévoles d'enfants, d'adolescents et de jeunes adultes en situation de handicap le temps d'un week-end ou pendant les vacances. Les groupes sont composés à égalité d'enfants et d'accompagnateurs.

01 43 06 62 40

abo@cef.fr

www.abrasouverts.asso.fr

AVEI

Propose de nombreuses propositions des séjours pour enfants et adultes handicapés.

2, rue Georges Briand à Cognac

05 45 82 81 73

avei.fcol@wanadoo.fr

www.avei.fr

LES ECLÉS (ENFANTS ET ADOLESCENTS)

Eclaireurs et éclaireurs de France organisent des séjours de vacances durant l'été.

Caen - 02 31 78 15 15

Orléans - 02 38 61 90 50

Chalon sur Saône - 03 85 43 60 76

www.ecles.fr



UFCV (ENFANTS ET ADOLESCENTS)

Séjour en inclusion : l'enfant est inclus dans un séjour classique. Un animateur est dédié à l'enfant.

Vacances adaptées Île-de-France

01 44 72 14 14

www.vacances-enfants.ufcv.fr

AUTEUIL VACANCES LOISIRS

Séjours de vacances adaptées

1 rue du Père Brottier à Meudon

01 46 23 28 01

www.apprentis-auteuil.org

COQUILLAGES ET VACANCIERS

Séjours de vacances dans le Finistère pour adultes en situation de handicap mental ayant une bonne autonomie dans les gestes de la vie quotidienne.

Mme LE GUELLEC -

anael@coquillagesetvacanciers.com

www.coquillagesetvacanciers.com

CULTURE & CULTURES

Séjours de vacances pour personnes adultes et enfants avec autisme ou TED, week-end ou semaine dans la Drôme. Séjours encadrés par des professionnels.

asso.cultureetcultures@laposte.net

www.asso-cultureetcultures.com

AVA (AVENTURES ET VACANCES ADAPTÉES)

Vacances pour adultes, été, hiver et sur mesure. Beaucoup de propositions.

www.aventuresva.com

contact@aventuresva.com

ASSOCIATION INTERVAL

De nombreuses propositions de séjours de vacances pour adultes.

02 47 37 74 41

www.asso-interval.com

ASSOCIATION POINT VERT

Séjours de vacances et week-end pour adultes en situation de handicap mental et ne nécessitant pas un accompagnement médical sur place

www.pointvert.org

contact@pointvert.org

FLEUR DE LAVANDE

Séjours de vacances pour adultes en situation de handicap mental et ne nécessitant pas un accompagnement médical sur place.

www.fleurdelavande.fr

contact@fleurdelavande.net



GÎTE "BOIS MAL"

Sésame Autisme organise des séjours de vacances pour adultes avec autisme et assure un accompagnement sur la base de un pour un.

03330 Chirat l'église

04 70 06 75 32

Mme MEIGNIEN

asa03@orange.fr

VIVE LA VIE

Association de loisirs pour enfants à partir de 5 ans et adultes, souffrant d'autisme, trisomie ou autre handicap mental. Organisation de sorties, de week-end et de vacances

1 bis rue Magenta à Versailles

01 30 21 96 18

M. LE LIEPVRE, le soir après 20h -

xavier.liepvre@orange.fr

www.och.fr/vive-la-vie

ACSV : À CHACUN SES VACANCES

Enfants de 9 à 17 ans et adultes.

Activités le soir en semaine, week-ends et séjours de vacances.

Mme Kabdani - 121 bd Davout à Paris 20e - 01 43 70 45 31

secretariat.acsv@yahoo.fr

www.achacunesvacances.fr

APF EVASION

Séjours thématiques, répit famille, en solo, en groupe, en France, à l'étranger, pour personnes en situation de handicap moteur, polyhandicap ou porteuses de troubles du spectre de l'autisme, pour adultes, pour enfants, avec ou sans soins infirmiers.

www.apf-evasion.org

SCOUTISME

ÉCLAIREURS ÉCLAIREUSES DE FRANCE

L'association laïque du scoutisme français propose des séjours adaptés aux personnes avec handicap enfants et adultes.

12 place George Pompidou à Noisy-le-Grand

01 48 15 17 66

national@eedf.asso.fr

www.eedf.fr/structures

SCOUT ARC EN CIEL

Section Yvelines

M. et Mme CHABERT

12 rue Brossard à Viroflay

01 30 24 83 25

Section à Paris : scoutisme Arc en Ciel (accessible aux jeunes handicapés - intégration collective)

www.arcencielauteuil.free.fr

Pour des souvenirs inoubliables !

ACCUEIL TEMPORAIRE ET RÉPIT

LE CRAIF

Mise à disposition d'une fiche « Accueil temporaire des personnes en situation de handicap » recensant des établissements d'accueil.

contact@craif.org

www.craif.org

GRATH

Le GRATH (Groupe de Réflexion et Réseau pour l'Accueil Temporaire des Personnes en situation de Handicap) est une association créée en 1997 par des professionnels et des parents avec pour objectif de faire se développer les solutions d'accueil temporaire.

76 rue Marcel Sembat à Lanester (56)

02 97 65 12 34

contact@accueil-temporaire.com

www.accueil-temporaire.com

ASSOCIATION FRANCAISE DES AIDANTS

Le répit peut représenter un temps de rupture dans un quotidien parfois éprouvant, mais aussi une démarche d'accompagnement globale et continue. Il peut être organisé au sein d'un lieu de répit, d'un lieu d'accueil temporaire ou facilité par la présence d'un aidant professionnel ou bénévole au domicile.

www.aidants.fr/fiche-pratique-solutions-de-repit



Un aidant c'est une personne qui vient en aide, de manière régulière et fréquente, à titre non professionnel, à une personne en perte d'autonomie, du fait de l'âge, de la maladie ou d'un handicap. L'aidant est présent pour accomplir des actes ou des activités de la vie quotidienne, s'occuper aussi de démarches administratives (l'aidant est parfois aussi tuteur, curateur de la personne aidée). Si vous prenez soin régulièrement d'un parent, d'un enfant ou d'un conjoint en situation de handicap, vous êtes donc un aidant.





Nous vous invitons à nous aider à construire le prochain « livret loisirs ».

Vous avez des éléments supplémentaires à y inscrire, envoyez nous un mail à :
promotionetavenir@hvs78.org

